

BATEK ARCHITEKTEN



BATEK ARCHITEKTEN  
HEINRICH-ROLLER-STRASSE 20 · 10405 BERLIN · GERMANY  
T +49 30 8680 375-0 · F +49 30 8680 375-30  
CONTACT@BATEKARCHITEKTEN.COM · BATEKARCHITEKTEN.COM

## PRESSEMITTEILUNG

September 2021

Ein neuer Stadtbaustein für Berlins Mitte: Wohnhaus von BATEK ARCHITEKTEN

**BATEK ARCHITEKTEN hat für Berlins Mitte einen zukunftsweisenden Neubau fertiggestellt. Architektur und Innenarchitektur des formal zurückhaltenden und zugleich räumlich klug organisierten Stadthauses stammen von dem Berliner Architekturbüro. Der Neubau steht mit zwei Wohneinheiten vor einer Brandwand in einem typischen Berliner Innenhof. BATEK ARCHITEKTEN hat mit dem Projekt RHE42 mitten in der Stadt hochwertigen Wohnraum auf kleiner Fläche geschaffen. Aufeinander gestapelte, sich nach oben verjüngende Kuben machen die besondere Typologie des Stadthauses aus, welches ein gutes Beispiel für zeitgemäße Architektur der Nachverdichtung ist. Neben der Architektur stellt auch die Innenarchitektur von RHE42 die stringent durchdachte und innovative Herangehensweise an Raumkonzepte von BATEK ARCHITEKTEN unter Beweis.**

Den Baukörper des viergeschossigen Stadthauses bilden drei übereinander gestapelte Boxen: In der unteren, größten Box befinden sich Erd- und erstes Obergeschoss; darüber folgen, jeweils zurückgesetzt, die anderen beiden Boxen. Die Fassaden sind einheitlich in durchgefärbten Sichtputz gehalten, die bodentiefen Fenster bündig in die Außenwände gesetzt. Durch den Rücksprung der kubischen Volumen ergeben sich umlaufende Terrassenflächen. Die kleinere der beiden Wohnungen (60 Quadratmeter) liegt im Erdgeschoss und verfügt über einen offenen Raum mit Küche, Wohn- und Essbereich, ein Schlafzimmer und Bad.

Die größere Wohnung (130 Quadratmeter) erstreckt sich über alle drei Obergeschosse, mit einem kleinen Entree im Erdgeschoss. Erschlossen werden die Räume durch eine gerade Treppe, die auf der fensterlosen Seite zur Brandwand hin verläuft. Der Grundriss ist so einfach wie schlüssig organisiert, die Funktionen klar nach Etagen getrennt. Anders als in Stadthäusern meist üblich, befinden sich die Schlafzimmer hier unter dem Wohnbereich. In der ersten Etage gibt es eines mit En-Suite-Bad und eines als Gästezimmer mit separatem Bad. Die zweite Etage haben BATEK ARCHITEKTEN komplett offen gestaltet, mit Küche, Essplatz und Wohnbereich. Das Besondere: Der Raum – durch die großen Fenster ohnehin schon sehr hell – öffnet sich turmartig nach oben, mit einer Deckenhöhe von 6,30 Metern und einem zusätzlichen Fenster. So strahlt er eine lichte Großzügigkeit aus, wie man sie in innerstädtischen Wohnungsneubauten nur selten findet. Die dritte Etage wiederum ist als zum Wohnraum hin offenes Galeriegeschoss konzipiert. Hier gibt es einen Homeoffice-Arbeitsplatz und den Zugang zur Dachterrasse.

Auf allen Etagen haben BATEK ARCHITEKTEN maßgefertigte Einbauschränke und -regale aus handlackiertem MDF in die Räume integriert. Der Materialkanon umfasst außerdem naturfarbene Eichenholzdielen für alle Böden und graue Terrazzo-Fertigplatten in den Nassbereichen der Bäder und in der Küche. Brüstung und Schreibtisch auf der Galerie bestehen aus Nussbaum. Die Räume sind durchgängig in Weiß gehalten, einzelne Wände sind grau abgesetzt, so in Küche und Schlafzimmer. Das En-Suite-Bad ist in hellem Rosa gestrichen. Die Treppenbrüstung in der ersten Etage strahlt in leuchtendem Gelb.

/Ende.

## HINWEISE FÜR REDAKTEURE

### Fakten

<b>TEAM</b>	Lukas de Pellegrin, Patrick Batek
<b>FERTIGSTELLUNG</b>	Oktober 2019
<b>FLÄCHE</b>	190 qm
<b>LEISTUNG</b>	LP 1-9
<b>MATERIALIEN</b>	Sichtputz, handlackiertes MDF, Eichenholz, Terrazzo, Nussbaumholz
<b>AUSSENBEREICH</b>	Atelier Le Balto
<b>LICHTKONZEPT</b>	PSLab
<b>FOTOGRAF</b>	Marcus Wend

## BÜROPROFIL

BATEK ARCHITEKTEN ist ein Büro für Innenarchitektur und Hochbau mit Sitz in Berlin. Das Portfolio umfasst öffentliche und private Projekte wie Wohnungen und Häuser, Ladengeschäfte und Praxen, Restaurants, Hotels und Büros. Häufig arbeiten BATEK ARCHITEKTEN in Bestandsgebäuden, die sie mit viel Respekt für das Vorhandene weiterentwickeln. Charakteristisch ist auch das Gespür für Materialien, Farben und Licht. Die Projekte des Büros zeichnen sich gleichermaßen durch klare architektonische Strukturen wie stimmige Atmosphären aus. BATEK ARCHITEKTEN verstehen sich als Dienstleister: Sie setzen die Wünsche der Auftraggeber in hoher Qualität individuell um und passen ihre Gestaltung wie ein Chamäleon an die jeweiligen Bedingungen und Bedürfnisse an.

[www.batekarchitekten.com](http://www.batekarchitekten.com)

## PRESSEKONTAKT

Brand. Kiosk  
Johanna Bieber / Susanne Günther  
[batek@brand-kiosk.com](mailto:batek@brand-kiosk.com)  
+49 (0)69 2649 1122





BATEK\_REMISE\_MARCUSWEND\_DSC07805.JPG



BATEK\_RHE42\_MARCUSWEND\_DSC01243.JPG



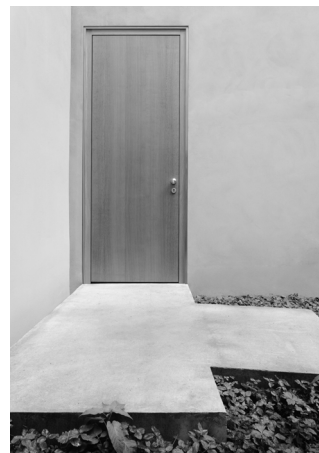
BATEK\_RHE42\_MARCUSWEND\_DSC01277.JPG



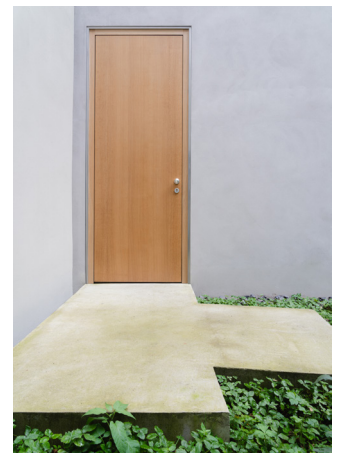
BATEK\_RHE42\_MARCUSWEND\_DSC01232-2.JPG



BATEK\_RHE42\_MARCUSWEND\_DSC01232.JPG



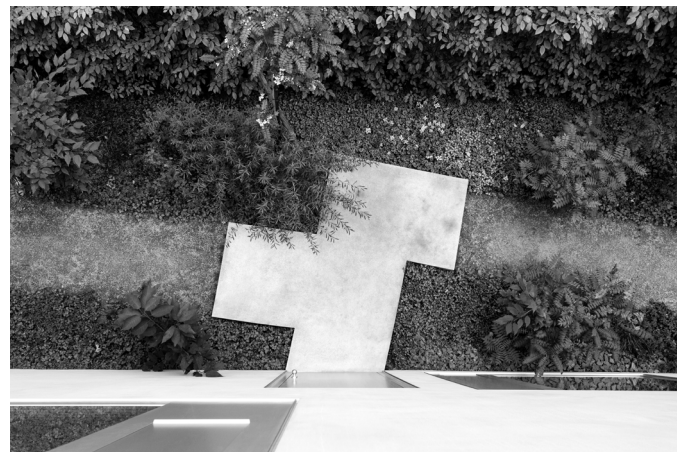
BATEK\_RHE42\_MARCUSWEND\_DSC01236-2.JPG



BATEK\_RHE42\_MARCUSWEND\_DSC01236.JPG



BATEK\_RHE42\_MARCUSWEND\_DSC01292.JPG



BATEK\_RHE42\_MARCUSWEND\_DSC01292-2.JPG

Verfügbares Bildmaterial.

Für hochauflösendes Bild- und Planmaterial wenden Sie sich bitte an Brand. Kiosk unter: [batek@brand-kiosk.com](mailto:batek@brand-kiosk.com)

Bei Print-Veröffentlichungen bitten wir um Nennung des Fotografen und Zusendung eines Belegexemplares.



BATEK ARCHITEKTEN



BATEK\_RHE42\_MARCUSWEND\_DSC01287.JPG



BATEK\_RHE42\_MARCUSWEND\_DSC01252.JPG



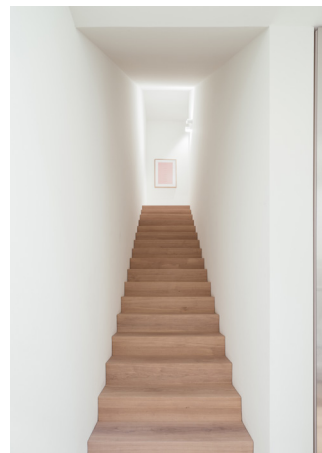
BATEK\_RHE42\_MARCUSWEND\_DSC01271.JPG



BATEK\_REMISE\_MARCUSWEND\_DSC09252.JPG



BATEK\_REMISE\_MARCUSWEND\_DSC09260.JPG



BATEK\_REMISE\_MARCUSWEND\_DSC09263.JPG



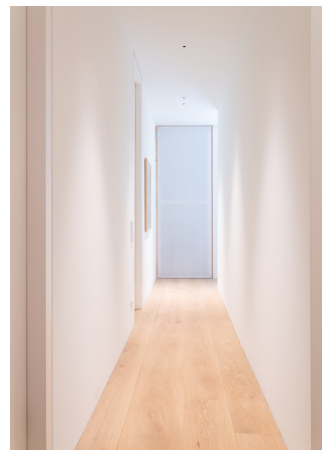
BATEK\_REMISE\_MARCUSWEND\_DSC09292.JPG



BATEK\_REMISE\_MARCUSWEND\_DSC07769.JPG



BATEK\_REMISE\_MARCUSWEND\_DSC09390.JPG



BATEK\_REMISE\_MARCUSWEND\_DSC09313.JPG



BATEK\_REMISE\_MARCUSWEND\_DSC07939.JPG

Verfügbares Bildmaterial.

Für hochauflösendes Bild- und Planmaterial wenden Sie sich bitte an Brand. Kiosk unter: [batek@brand-kiosk.com](mailto:batek@brand-kiosk.com)  
Bei Print-Veröffentlichungen bitten wir um Nennung des Fotografen und Zusendung eines Belegexemplares.



BATEK\_REMISE\_MARCUSWEND\_DSC07942.JPG



BATEK\_REMISE\_MARCUSWEND\_DSC07919.JPG



BATEK\_REMISE\_MARCUSWEND\_DSC09385.JPG



BATEK\_REMISE\_MARCUSWEND\_DSC09277.JPG



BATEK\_REMISE\_MARCUSWEND\_DSC09346.JPG



BATEK\_REMISE\_MARCUSWEND\_DSC08017.JPG



BATEK\_REMISE\_MARCUSWEND\_DSC07981.JPG



BATEK\_REMISE\_MARCUSWEND\_DSC09376.JPG



BATEK\_REMISE\_MARCUSWEND\_DSC08008.JPG



BATEK\_REMISE\_MARCUSWEND\_DSC08020.JPG

Verfügbares Bildmaterial.

Für hochauflösendes Bild- und Planmaterial wenden Sie sich bitte an Brand. Kiosk unter: [batek@brand-kiosk.com](mailto:batek@brand-kiosk.com)  
Bei Print-Veröffentlichungen bitten wir um Nennung des Fotografen und Zusendung eines Belegexemplares.





BATEK\_REMISE\_MARCUSWEND\_DSC07855.JPG



BATEK\_REMISE\_MARCUSWEND\_DSC07861.JPG



BATEK\_REMISE\_MARCUSWEND\_DSC09395.JPG



BATEK\_REMISE\_MARCUSWEND\_DSC09405.JPG



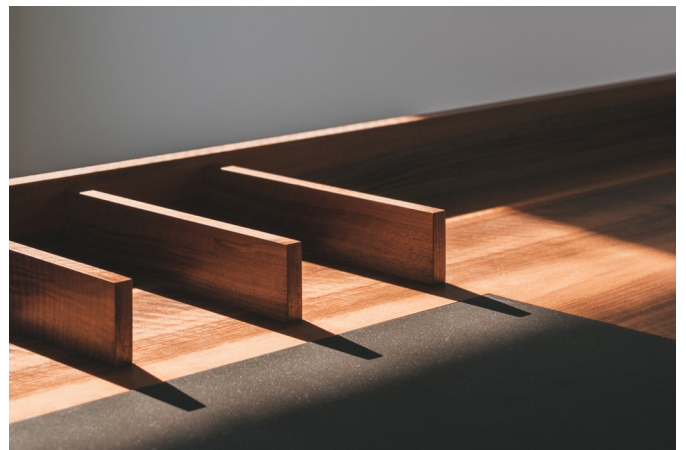
BATEK\_REMISE\_MARCUSWEND\_DSC09396.JPG



BATEK\_REMISE\_MARCUSWEND\_DSC09416.JPG



BATEK\_REMISE\_MARCUSWEND\_DSC07852.JPG



BATEK\_REMISE\_MARCUSWEND\_DSC07909.JPG

Verfügbares Bildmaterial.

Für hochauflösendes Bild- und Planmaterial wenden Sie sich bitte an Brand. Kiosk unter: [batek@brand-kiosk.com](mailto:batek@brand-kiosk.com)  
Bei Print-Veröffentlichungen bitten wir um Nennung des Fotografen und Zusendung eines Belegexemplares.

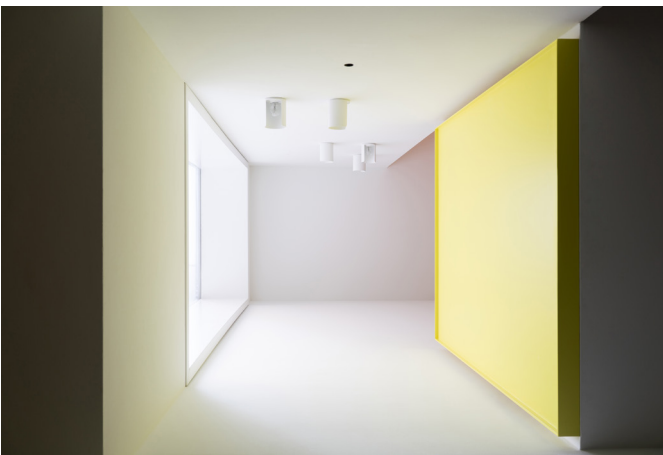




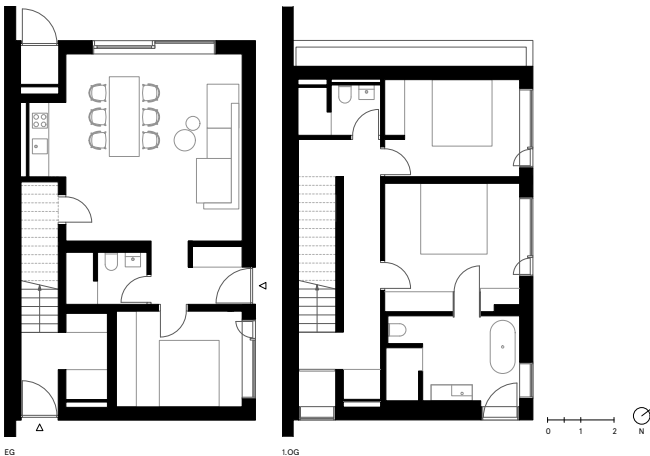
BATEK\_REMISE\_MARCUSWEND\_DSC07882.JPG



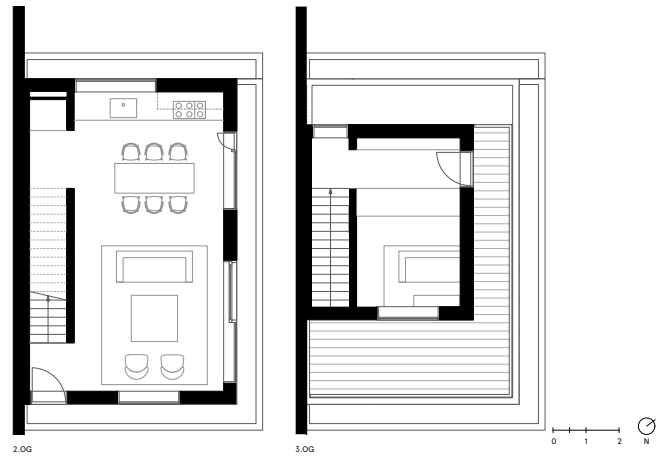
BATEK\_REMISE\_MARCUSWEND\_DSC07879.JPG



BATEK\_REMISE\_MARCUSWEND\_DSC07834.JPG



RHE42\_PRESS GR.PDF



RHE42\_PRESS GR.PDF:2

Verfügbares Bildmaterial.

Für hochauflösendes Bild- und Planmaterial wenden Sie sich bitte an Brand. Kiosk unter: [batek@brand-kiosk.com](mailto:batek@brand-kiosk.com)  
Bei Print-Veröffentlichungen bitten wir um Nennung des Fotografen und Zusendung eines Belegexemplares.