

BATEK ARCHITEKTEN



BATEK ARCHITEKTEN  
HEINRICH-ROLLER-STRASSE 20 · 10405 BERLIN · GERMANY  
T +49 30 8680 375-0 · F +49 30 8680 375-30  
CONTACT@BATEKARCHITEKTEN.COM · BATEKARCHITEKTEN.COM

## PRESSEMITTEILUNG

September 2020

### Zeitgemäßes Wohnen: Loftumbau in Berlin

**Lofts sind beliebt wegen ihrer räumlichen Großzügigkeit und ihrem industriellen Charme. Dass auch eine fünfköpfige Familie in einem Loft gut wohnen kann, zeigt das Berliner Architekturbüro BATEK ARCHITEKTEN jetzt mit dem Umbau einer 240 Quadratmeter großen, ehemaligen Fabriketage in Berlin-Kreuzberg. Das Berliner Architekturbüro, bekannt für seine funktionalen, stringent durchdachten und zukunftsweisenden Raumkonzepte, beweist mit dem Umbau des historischen Lofts einmal mehr seine sensible Herangehensweise an bestehende Räume und ihre Charakter.**

Bei dem Umbau galt es, genug Rückzugsräume für alle Familienmitglieder zu schaffen, ohne den offenen, großzügigen Eindruck des Raums zu beeinträchtigen. Den Kern des Umbaukonzepts bildet deshalb eine Gruppe von Boxen, die die Architekten als Haus-im-Haus-Konstruktion frei in die Etage gestellt haben. Wichtig war dabei, der historischen Hülle ihre Würde zu lassen – Größe, Höhe und auch der Charakter des Lofts sollten erlebbar bleiben.

Die Wohnung gliedert sich nun in zwei Zonen: auf der einen Seite des Eingangs liegt ein komplett offener Raum, der eine Küche mit freistehendem Block, einen Essplatz und den Wohnbereich umfasst. Große Fenster erzeugen zusätzlich einen Eindruck von Weite und Offenheit. Auf der anderen Seite des Eingangs befinden sich privatere Nutzungen wie ein Studio, Schlafzimmer, Bäder, Ankleide oder Gästezimmer, untergebracht in den maßgefertigten Boxen, erschlossen mit einem diagonal verlaufenden Flur. Wichtig: Die Boxen sind nur teilweise bis zur Geschossdecke hochgezogen. Dadurch bleiben die massiven Unterzüge und die gusseisernen Stützen ebenso sichtbar wie die räumliche Ausdehnung der Etage. So entsteht zudem eine zweite Ebene, die die Architekten als Dachlandschaft gestaltet haben. Die Decken der Boxen sind zum Teil geneigt wie Hausdächer. Es gibt auch eine Art Dachterrasse: Die Fläche über der Ankleide dient als Lesecke und Gästebereich, erschlossen mit einer eigenen Treppe und mit Lamellen abgeschirmt. Die Boxen bieten außerdem viel Stauraum, in Einbauschränken und offenen Regalen.

Nicht nur räumlich hält die neue Raumstruktur von BATEK ARCHITEKTEN Abstand zum Bestand, sondern auch materiell. Die Architekten wählten für die Einbauten weiß gebeiztes Fichtenholz in Form von Dreischichtplatten. Ergänzt werden die Nadelholz-Oberflächen mit Oberlichtern aus Polycarbonat-Stegplatten und Wandfliesen in den Bädern. Einzelne Wandflächen und Elemente wie Türportale, Regale oder Unterschränke akzentuieren die Architekten in einem dunklen Rosaton. Der große Esstisch von Bannach greift diese Farbe auf. Die Einbauschränke in der Küche sind ebenfalls aus weiß gebeizter Fichte gefertigt, der Block aus Edelstahl. Die Oberflächen der Bestandsarchitektur wurden lediglich weiß gestrichen, so dass die Textur der Backsteinwände und -decken sichtbar ist. Überreste der früheren Nutzung blieben erhalten, Wände und Böden wurden nicht ausgebessert – ein zu perfektes Finish hätte dem industriellen Charme der Etage geschadet.

Denn gerade deswegen sind Lofts beliebt: Weil sich in ihnen die authentische Atmosphäre und Qualität einer historischen Architektur mit zeitgemäßem Wohnen in offenen Räumen verbinden lassen – auch für eine Familie mit drei Kindern.

/Ende.

## HINWEISE FÜR REDAKTEURE

### Fakten

<b>TEAM</b>	Anke Müller, Patrick Batek
<b>FERTIGSTELLUNG</b>	November 2019
<b>FLÄCHE</b>	240 qm
<b>LEISTUNG</b>	LP 1-9
<b>MATERIALIEN</b>	Dreischichtplatte Fichte, Polycarbonat-Stegplatte, Edelstahl, Konstruktionsholz
<b>LICHTKONZEPT</b>	BATEK ARCHITEKTEN
<b>FOTOGRAF</b>	Marcus Wend

### Awards und Auszeichnungen

- DEZEEN AWARDS longlist ( September 2020 )
- Ausstellung der Architektenkammer Berlin „da! Architektur in und aus Berlin“ ( März 2021 )
- Jahrbuch der Architektenkammer Berlin „Architektur Berlin | Building Berlin Vol. 10 “ ( tba 2021 )
- ( beworben ) Frame Awards 2021 ( tba )

## BÜROPROFIL

BATEK ARCHITEKTEN ist ein Büro für Innenarchitektur und Hochbau mit Sitz in Berlin. Das Portfolio umfasst öffentliche und private Projekte wie Wohnungen und Häuser, Ladengeschäfte und Praxen, Restaurants, Hotels und Büros. Häufig arbeiten BATEK ARCHITEKTEN in Bestandsgebäuden, die sie mit viel Respekt für das Vorhandene weiterentwickeln. Charakteristisch ist auch das Gespür für Materialien, Farben und Licht. Die Projekte des Büros zeichnen sich gleichermaßen durch klare architektonische Strukturen wie stimmige Atmosphären aus. BATEK ARCHITEKTEN verstehen sich als Dienstleister: Sie setzen die Wünsche der Auftraggeber in hoher Qualität individuell um und passen ihre Gestaltung wie ein Chamäleon an die jeweiligen Bedingungen und Bedürfnisse an.

[www.batekarchitekten.com](http://www.batekarchitekten.com)

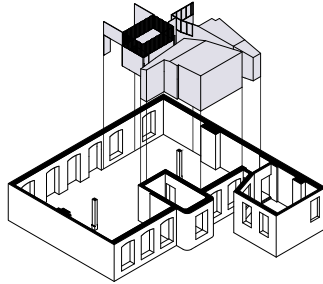
## Pressekontakt

Brand. Kiosk  
Johanna Bieber / Susanne Günther  
[batek@brand-kiosk.com](mailto:batek@brand-kiosk.com)  
+49 (0)69 2649 1122

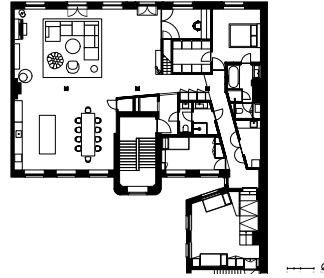
BATEK ARCHITEKTEN



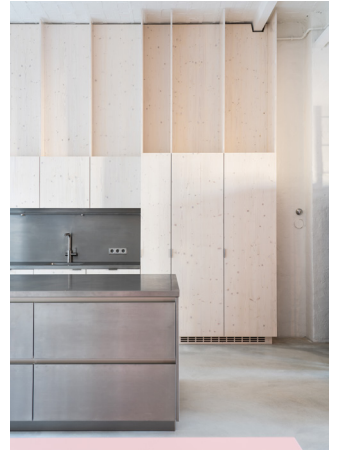
BATEK\_S5\_MARCUSWEND\_DSC02900.JPG



BA1902-SCH52\_PRESS\_AXO.PDF



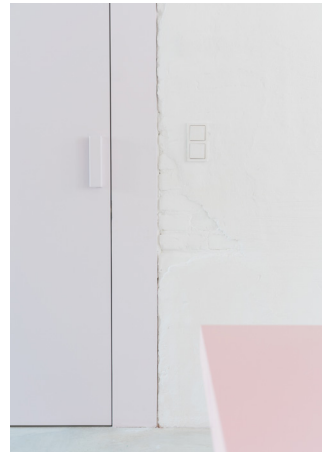
BA1902-SCH52\_PRESS\_GR.PDF



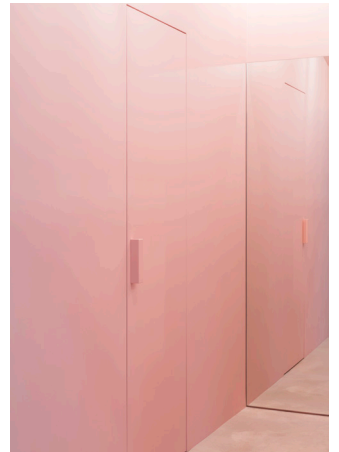
BATEK\_S5\_MARCUSWEND\_DSC02832.JPG



BATEK\_S5\_MARCUSWEND\_DSC02870.JPG



BATEK\_S5\_MARCUSWEND\_DSC02877.JPG



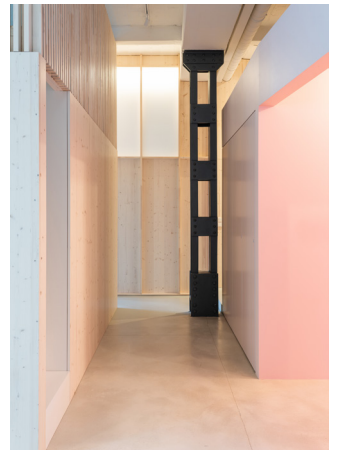
BATEK\_S5\_MARCUSWEND\_DSC02878.JPG



BATEK\_S5\_MARCUSWEND\_DSC02857.JPG



BATEK\_S5\_MARCUSWEND\_DSC02866.JPG



BATEK\_S5\_MARCUSWEND\_DSC02920.JPG

Verfügbares Bildmaterial.

Für hochauflösende Bild- und Planmaterial wenden Sie sich bitte an Brand. Kiosk unter: [batek@brand-kiosk.com](mailto:batek@brand-kiosk.com)  
Bei Print-Veröffentlichungen bitten wir um Nennung des Fotografen und Zusendung eines Belegexemplares.

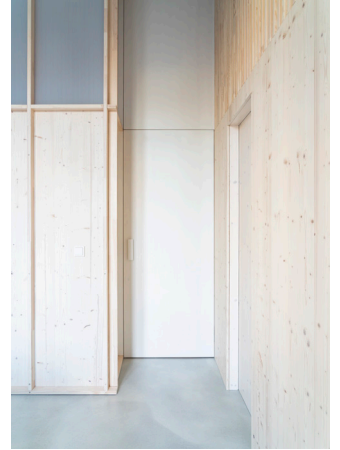
BATEK ARCHITEKTEN



BATEK\_S5\_MARCUSWEND\_DSC02909.JPG



BATEK\_S5\_MARCUSWEND\_DSC03031.JPG



BATEK\_S5\_MARCUSWEND\_DSC02949.JPG



BATEK\_S5\_MARCUSWEND\_DSC02955.JPG



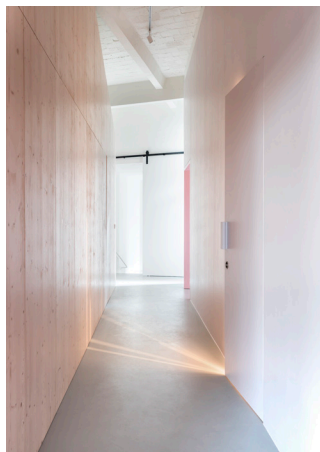
BATEK\_S5\_MARCUSWEND\_DSC02985.JPG



BATEK\_S5\_MARCUSWEND\_DSC02874.JPG



BATEK\_S5\_MARCUSWEND\_DSC03024.JPG



BATEK\_S5\_MARCUSWEND\_DSC02931.JPG



BATEK\_S5\_MARCUSWEND\_DSC03032.JPG



BATEK\_S5\_MARCUSWEND\_DSC03049.JPG

Verfügbares Bildmaterial.

Für hochauflösende Bild- und Planmaterial wenden Sie sich bitte an Brand. Kiosk unter: [batek@brand-kiosk.com](mailto:batek@brand-kiosk.com)  
Bei Print-Veröffentlichungen bitten wir um Nennung des Fotografen und Zusendung eines Belegexemplares.