

KARIMOKU
CASE STUDY



PRESSEMITTEILUNG
OKTOBER 2019



KARIMOKU CASE STUDY

KEIJI ASHIZAWA UND NORM ARCHITECTS STELLEN DAS KINUTA TERRACE-PROJEKT FERTIG, MIT MÖBLIERUNG DER ERSTEN KOLLEKTION VON KARIMOKU CASE STUDY

Das japanische Architektur- und Design Studio Keiji Ashizawa und das dänische Design Studio Norm Architects haben gemeinsam das Kinuta Terrace Apartment-Projekt in Tokio fertig gestellt, für das eigens 12 Möbelstücke und somit die erste Kollektion von Karimoku Case Study entworfen wurde. Das Interior Design-Projekt, das die Renovierung von zwei Apartments in Tokio umfasst, lieferte den Anstoß für die Fertigung der zwölf maßgeschneiderten Möbelstücke von Keiji Ashizawa und Norm Architects und die Gründung der neuen Lifestyle-Marke Karimoku Case Study durch Japans führenden Holzmöbelhersteller Karimoku Furniture Inc..

Die Fertigstellung des Apartment-Pro-

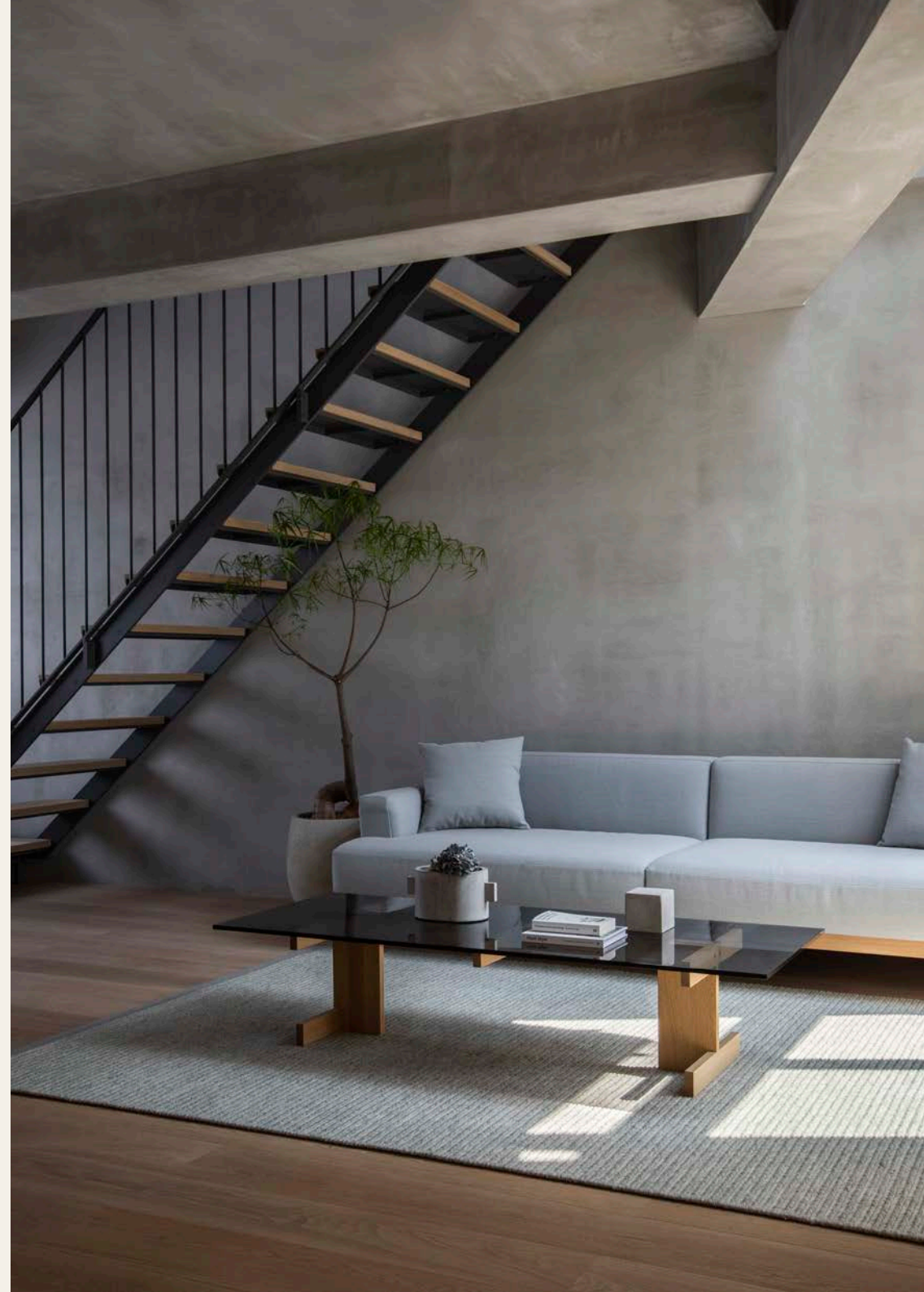
jekts ist mit dem offiziellen Launch der Marke am 04. September in Tokio zusammengefallen. Karimoku Case Study hatte sein internationales Debüt und Preview bereits im Mai während der 3daysofdesign in Kopenhagen, wo die Kinuta Kollektion zum ersten Mal gezeigt wurde. Weitere Kollektionen von Karimoku Case Study werden durch neue Fallstudien – also neue Case Studies – angestoßen, die ebenfalls, im Einklang mit der Philosophie der Marke, die Frage, wie Möbel Raum definieren können, neu denken.

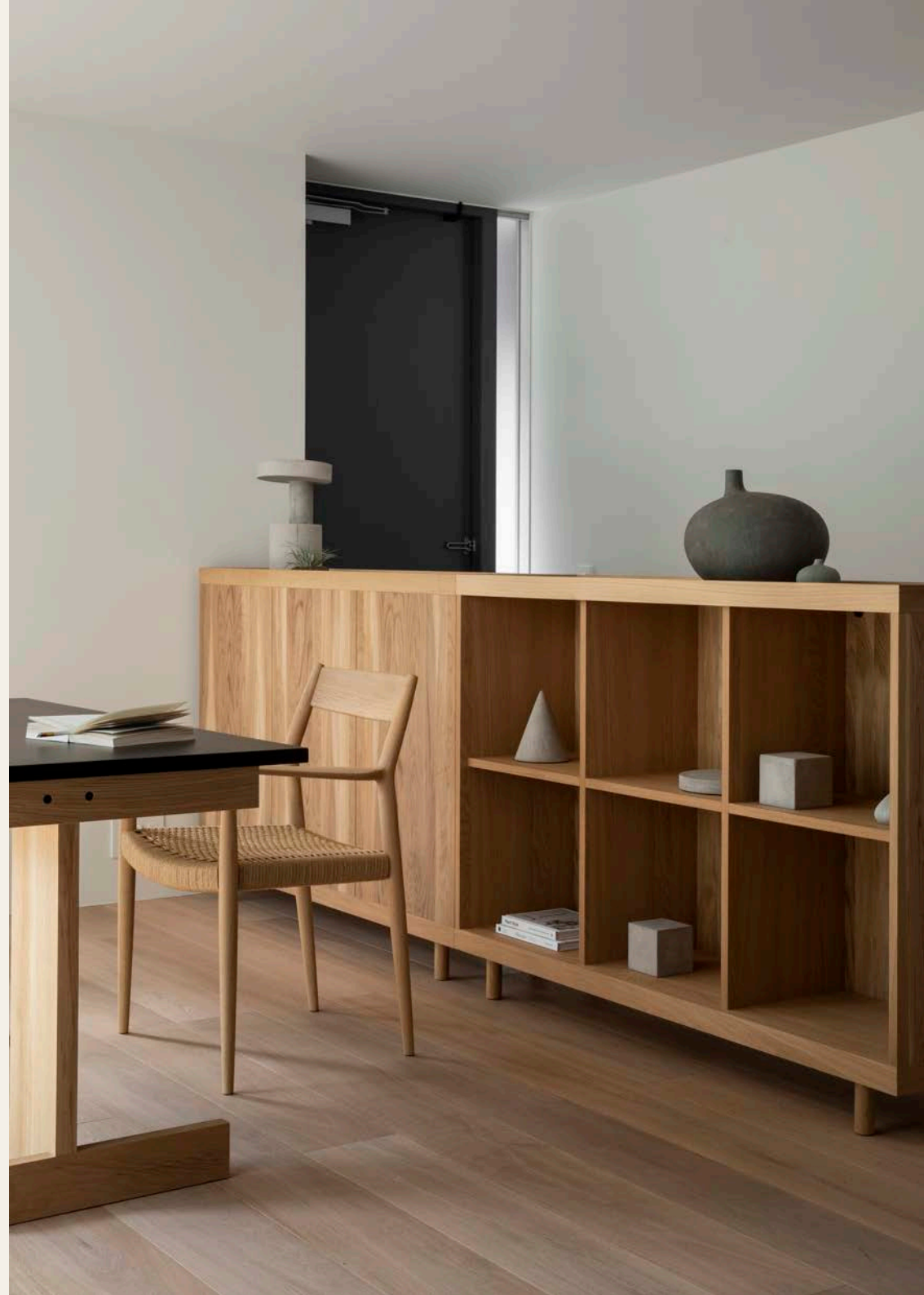
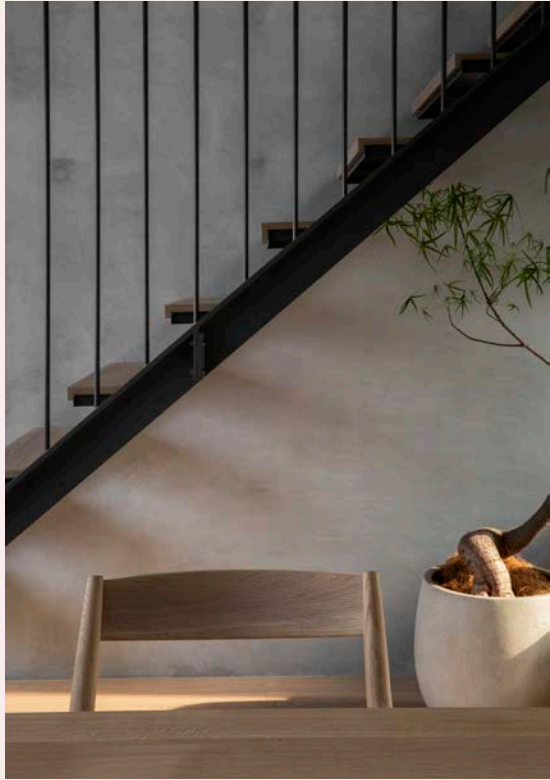
DIE KINUTA TERRACE APARTMENTS

Ausgangspunkt für die Kollaboration von Karimoku Furniture Inc., Keiji Ashizawa Design und Norm Architects war das Kinuta Terrace Apartment in Tokio. 2018 trat das Tokioer Architektur und Design Studio Keiji Ashizawa mit einer Kollaborationsanfrage für die Renovierung von zwei Apartments an das dänische Design Studio Norm Architects heran. Die Kinuta Terrace Apartments umfassen insgesamt 36 Einheiten, die in den 1980er Jahren rund um einen integrierten, begrünten Innenhof erbaut wurden, der den Bewohnern alle Vorteile eines Einfamilienhauses bietet. Bei der Renovierung haben die beiden Studios versucht durch den Einsatz von Transparenz, Licht und Schatten, die bestehende Architektur einzubinden und zu rahmen, um den inneren und äußeren Wohnraum zu öffnen. Mithilfe der einzigartigen Fähigkeiten und Produktionsfertigkeiten von Karimoku Furniture Inc., Japans führendem Holzmöbelhersteller, waren die kollaborierenden Studios in der Lage, die bestmöglichen, natürlichen Materialien für die Inneneinrichtung zu verwenden und langlebige Möbel von höchster Qualität zu kreieren. Für beide Apartments haben Keiji Ashizawa Design und Norm Architects maßgeschneiderte Möbelstücke entworfen, was zur Gründung der Marke Karimoku Case Study geführt hat.

DIE KINUTA KOLLEKTION

Jedes Möbelstück der Kinuta Kollektion verweist als natürliche Referenz auf den angebundenen Innenhof, in dem Versuch, die Natur so weit wie möglich einzubeziehen. Dies spiegelt sich sowohl in der Designsprache als auch Materialzusammensetzung der Möbel wider. Insgesamt 12 maßgeschneiderte Möbel für zwei Apartments umfassend, zählen zwei Sofas und Wohnzimmertische, Esstisch-Sets, ein Lounge Chair und Beistelltisch sowie ein Regal zur Kinuta Kollektion. Getreu dem Firmen-Motto „High-Tech und High-Touch“ wird jedes Möbel der Kinuta Kollektion von Karimoku Furniture nach den höchsten Qualitätsstandards und mit höchster handwerklicher Präzision gefertigt. Die Möbelstücke weisen durchdachte und teils überraschende Details auf, die von Strukturen und Mustern in japanischen Tempeln und Gärten inspiriert sind, wie zum Beispiel die fließenden Linien der Tempeldächer, die die beiden Studios besucht haben und sich in dem langen Wohnzimmertisch wiederfinden. Versteckte Ablagefläche am Rücken des Sofas Kinuta N-S01 ermöglichen zusätzlichen Stauraum, je nachdem ob das Sofa an die Wand geschoben wird oder nicht.







KARIMOKU CASE STUDY

Entstanden aus der gemeinsamen Bewunderung und Faszination für klare Schönheit, hochwertige Materialien und zeitlose Ästhetik, wurde die Marke Karimoku Case Study von Karimoku Furniture Inc., Japans führendem Holzmöbelhersteller, in Zusammenarbeit mit den Design Studios Norm Architects und Keiji Ashizawa Design entwickelt. Karimoku Case Study und die erste Kollektion aus 12 maßgeschneiderten Möbelstücken hatten ihr internationales Debut während der 3daysofdesign 2019 in Kopenhagen. Die Case Study Kollektionen werden von weltweit führenden Architekten für individuelle Projekte entworfen, wobei die Geschichte jeder Kollektion durch ihr natürliches Setting erzählt wird.

KARIMOKU FURNITURE INC.

Die Geschichte von Karimoku Furniture Inc. begann 1940. Shohei Kato gründete das Unternehmen damals in einer kleinen Tischlerei in Kariya, Aichi-Präfektur. Bald darauf übernahm er ein Holz-Unternehmen, welches seine Tätigkeit bis in die Edo-Zeit zurückführen konnte. Das Unternehmen produzierte verschiedene Holzauftragsarbeiten in dem folgenden Jahrzehnt und entwickelte dabei ein breites Spektrum an Techniken und Technologien, bevor es seine erste eigene Möbelkollektion in den 1960er Jahren vorstellte. Seitdem hat sich Karimoku auf die Verfolgung seines ursprünglichen Konzepts, der Fertigung von "High-Tech und High-Touch"-Produkten, konzentriert und sich zum führenden Holzmöbelhersteller Japans entwickelt. Mit Karimoku Case Study stellt Karimoku Furniture Inc. nach Karimoku New Standard und Karimoku Kunst seine dritte hochwertige, zeitgenössische Möbelmarke vor.

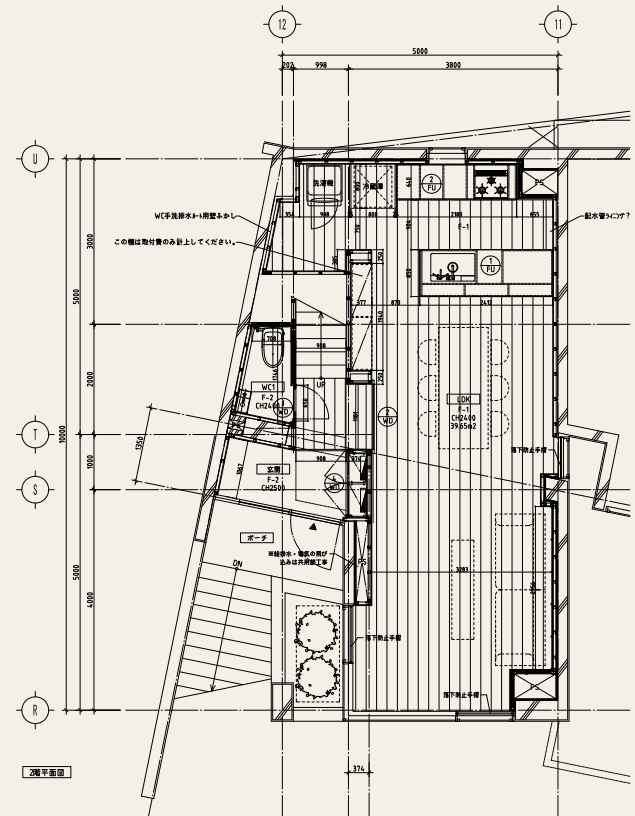
NORM
ARCHITECTS

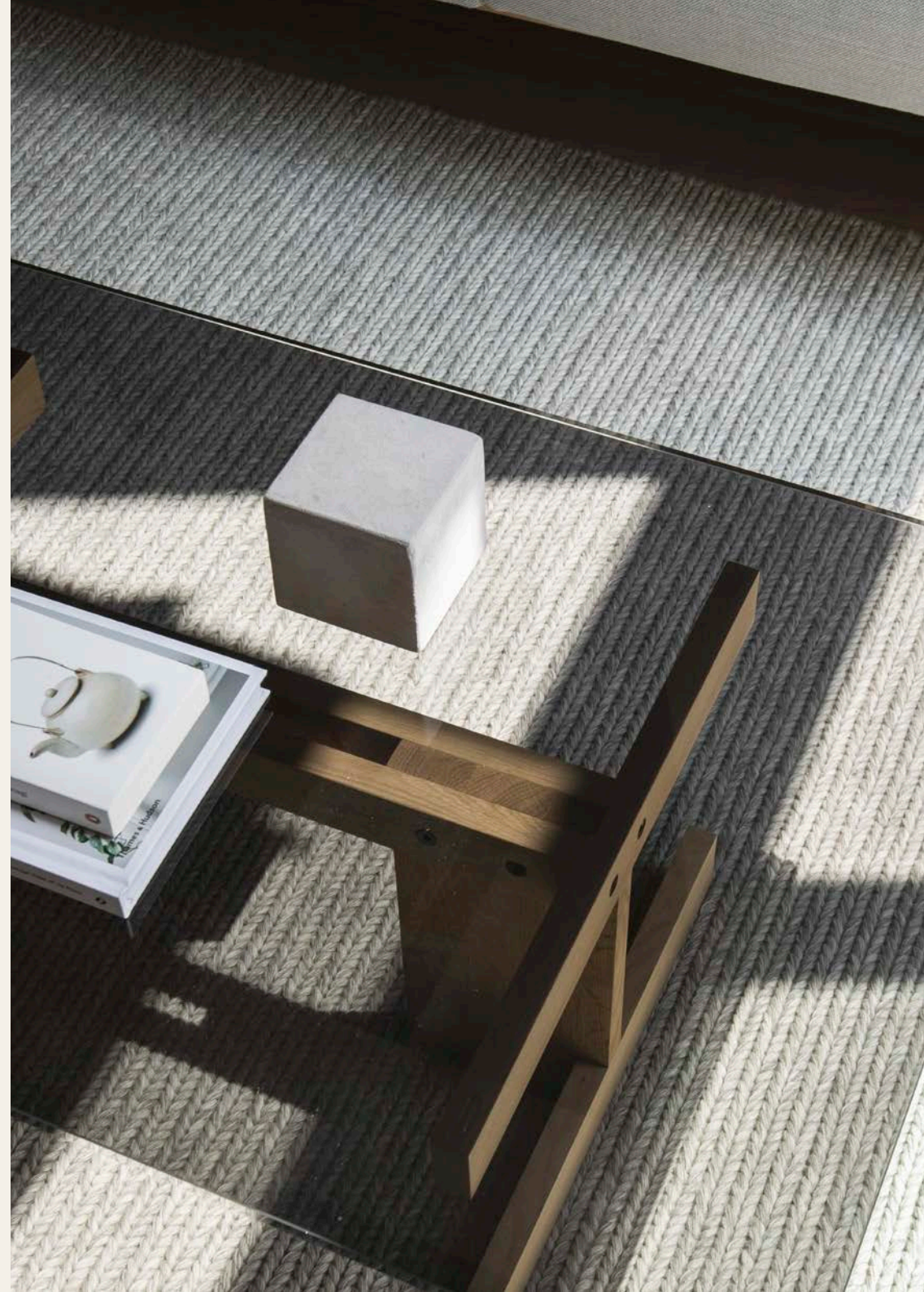
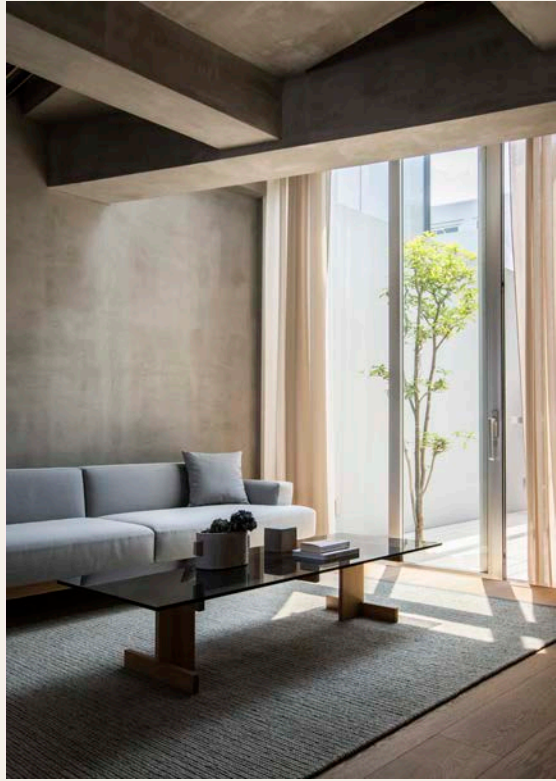
Norm Architects wurde 2008 gegründet. Das multidisziplinäre Design Studio arbeitet in den Bereichen Produktdesign, Wohnarchitektur, kommerzielle Innenräume, Fotografie und Art Direction. Ähnlich wie beim menschlichen Wohlbefinden ist die Essenz der Arbeit von Norm Architects in der Balance zu finden—zwischen Reichhaltigkeit und Zurückhaltung, zwischen Ordnung und Komplexität.

KEIJI ASHIZAWA
DESIGN

Keiji Ashizawa Design ist ein Architektur und Design Studio mit Sitz in Tokio, Japan. 2005 von Keiji Ashizawa nach 10 Jahren Arbeitserfahrung in der Architektur und Stahlbauindustrie gegründet, setzt sich das Studio aus Architekten und Designern zusammen, die einzigartige Fähigkeiten ins Team bringen. Durch logisches Denken und Aufgeschlossenheit realisiert das Studio Werke mit „ehrlichem“ Design: einfach und doch raffiniert, auf leichte Weise durchdacht - und ganz selbstverständlich bei dem Prozess entwickelt, das Potential und die Funktion eines jeden Materials ganz auszuschöpfen.









PRESSEKONTAKT

FÜR WEITERFÜHRENDE
INFORMATIONEN, HOCHAUFLÖSENDES
BILDMATERIAL ODER INTERVIEW-
ANFRAGEN, KONTAKTIEREN SIE BITTE:

BRAND. KIOSK
SUSANNE GÜNTHER / DANAI COLLA
E CASESTUDY@BRAND-KIOSK.COM
T +49 (0)69 2649 1122
WWW.BRAND-KIOSK.COM

KARIMOKU-CASESTUDY.COM