

HEALTHCARE: CRÉATION BAUMANN STATTET KANTONSSPITAL URI AUS

Ästhetische und hochfunktionale Stoffe des Schweizer Textilspezialisten Création Baumann sorgen im neuen Kantonsspital in Uri in der Zentralschweiz für ein stimmiges Interiorkonzept und unterstreichen Création Baumanns Leidenschaft für hochwertige Textillösungen sowie die technologische Kompetenz und den Designanspruch, für die das Familienunternehmen steht. Das Projekt unterstreicht die wachsende Bedeutung von Textilien im Gesundheitssektor, auf die Création Baumann jetzt mit einer speziellen HEALTHCARE Kollektion reagiert.

Der Neubau des Kantonsspitals Uri (KSU) ist das große Hochbauprojekt, das der Kanton Uri je realisiert hat und ersetzt das alte Spital aus den 1960er-Jahren. Es ist ein Generationenwerk, das die Gesundheitsversorgung der Bevölkerung auf Jahre hinaus verbessert und sichert. Mit dem neuen Kantonsspital profitieren die Urnerinnen und Urner von einer zeitgemässen Infrastruktur und einer erstklassigen Gesundheitsversorgung. Denn das Spital ist nicht nur äußerlich neu, auch im Innern wird in die Pflege investiert. Vorbei sind die Zeiten der Mehrbettzimmer - heute gibt es im KSU nur noch Ein- oder maximal Zweibettzimmer. Verantwortlich für den Neubeu ist das Zürcher Architekturbüro Darlington Meier Architekten.



Im Juli 2022 konnte der Neubau nach rund drei Jahren Bauzeit bezogen werden. Der Spitalbetrieb läuft seither auf Hochtouren. Die Architektur des neuen Gesundheitsbaus ist hell und luftig, die grossen Fenster geben immer wieder den Blick frei auf die beeindruckende Urner Bergwelt. Zwei Pflegestationen und drei Operationssäle sind hier auf vier Stockwerken entstanden, dazu eine Frauenklinik mit Geburtenabteilung.

Harmonisches Interiorkonzept mit textilen Highlights

Teil des Um- und Neubaus ist eine ästhetische Aufwertung des neuen Kantonsspitals sowie des Spitalparks. Der textilen Ausstattung kam bei der Innenraumgestaltung der ansprechend gestalteten Ein- und Zweibettzimmer sowie von Besprechungszimmern und öffentlichen Aufenthaltsbereichen eine wichtige Rolle zu. Angepasst an die jeweilige Raumsituation fügen sich die ausgewählten Stoffe von Création Baumann harmonisch in das leichte und offene Gesamtkonzept ein, setzen gleichzeitig aber auch immer wieder optische Highlights.

Eingesetzt wurden der halbtransparente Vorhangstoff SOLIO in Trevira CS, sowie der transparente und weichfallende SINFONIA CS VI und der dichte Vorhangstoff ULTRA V. Insgesamt wurde das Spital mit rund 3.000 laufenden Metern Textilien von Création Baumann ausgestattet, die höchste Ansprüche an Technologie, Hygiene und Design erfüllen.

Mit einer neuen HEALTHCARE Kollektion baut Création Baumann sein Angebot für den Gesundheits- und Wellnessbereich weiter aus. Die im Juli 2023 eingeführte Kollektion stellt mit großformatigen floralen Drucken und dem neuartigen Trennvorhangstoff ZONA die Innovationskraft und Expertise des Unternehmens erneut unter Beweis.



HINWEISE FÜR REDAKTEURE

PRESSEKONTAKT DACH

Brand. Kiosk
Susanne Günther Neves / Lisa Ruhwinkel
creation-baumann@brand-kiosk.com
+49 (0)69 2691 5397

PROJEKTINFORMATIONEN

Objekte	Kantonsspital Uri, Altdorf
Ort und Land	Altdorf, CH
Architekturbüro	Darlington Meier Architekten AG Badenerstrasse 337a 8003 Zürich
Fotograf	Lucas Peters Dolderstrasse 2 8032 Zürich
weitere Partner/ Fachhändler	MUOSER AG Gotthardstrasse 85 6467 Schattdorf

ÜBER CRÉATION BAUMANN

Das zukunftsweisende Schweizer Familienunternehmen Création Baumann entwirft, produziert und vertreibt innovative textile Lösungen für die Raumgestaltung. Diese werden als gestaltende und funktionale langlebige Elemente der Innenarchitektur eingesetzt und werden sowohl den Anforderungen an Funktionalität und Design als auch dem Schutz von Mensch und Umwelt gerecht. Das Portfolio der Marke umfasst Akustiklösungen, Einrichtungstextilien wie Vorhang- und Möbelstoffe, Funktionstextilien sowie Systeme für die Innenbeschattung.

HINWEISE FÜR REDAKTEURE

CRÉATION
BAUMANN

Weltweit führend im Bereich akustischer Lösungen für die Raumgestaltung, wird die Marke seit mehr als 130 Jahren angetrieben von einem Pioniergeist, der immer wieder für Textilinnovationen sorgt. Herausforderungen in der Architektur und Innenraumgestaltung, eine tiefe Leidenschaft für Design und Raumgestaltung sowie die hohe technologische Kompetenz sind zentral für die Entwicklung innovativer textiler Lösungen von Création Baumann. Dabei sind die Textilkollektionen geprägt von zeitlosem, klarem Design einerseits sowie charakterstarken Entwürfen andererseits. Um dem Schutz von Mensch und Umwelt gerecht zu werden, ist Nachhaltigkeit ein zentraler Bestandteil der Marke Création Baumann. Mit einem bedeutenden Anteil der Produktionsprozesse in Langenthal, der Förderung von Recyclingprozessen auf allen Stufen und dem kompromisslosen Qualitätsanspruch an die Langlebigkeit der hochwertigen Textilien, reduziert Création Baumann bei der Produktion seiner Textilien die Umweltbelastung auf ein Minimum.

www.creationbaumann.com

AUSWAHL DES BILDMATERIALS

Um hochauflösende Bilder zu erhalten, kontaktieren Sie bitte Brand. Kiosk via: creation-baumann@brand-kiosk.com



Kantonsspital Uri_Darlington_Meier_Architekten_Photo_Peters_Lucas_01.jpg



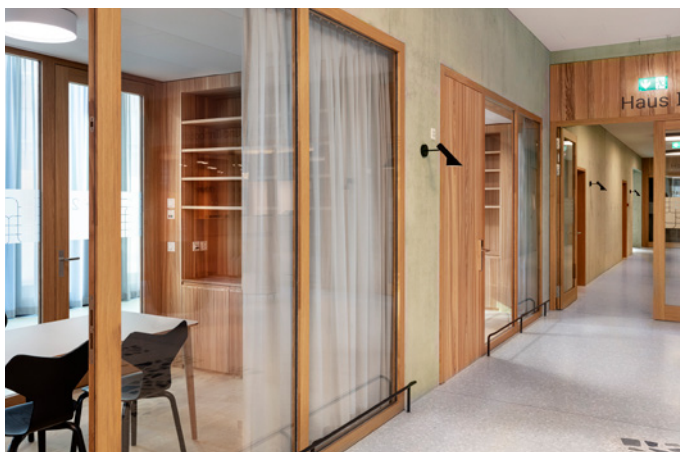
Kantonsspital Uri_Darlington_Meier_Architekten_Photo_Peters_Lucas_02.jpg



Kantonsspital Uri_Darlington_Meier_Architekten_Photo_Peters_Lucas_05.jpg



Kantonsspital Uri_Darlington_Meier_Architekten_Photo_Peters_Lucas_04.jpg



Kantonsspital Uri_Darlington_Meier_Architekten_Photo_Peters_Lucas_03.jpg

Bei Verwendung des Bildmaterials bitte nennen: Darlington Meier Architekten / Photo: Lucas Peters.