

BATEK ARCHITEKTEN



BATEK ARCHITEKTEN
HEINRICH-ROLLER-STRASSE 20 · 10405 BERLIN · GERMANY
T +49 30 8680 375-0 · F +49 30 8680 375-30
CONTACT@BATEKARCHITEKTEN.COM · BATEKARCHITEKTEN.COM

PRESSEMITTEILUNG

Januar 2024

Im Herzen Berlins wurde im Trion Office Building auf knapp 300qm die erste Inusphere Praxis der Stadt eröffnet.

Mit dem Ziel, einen gleichermaßen funktionalen, sowie atmosphärischen Raum für modernste und ganzheitliche Entgiftungsbehandlungen zu entwickeln, planten Batek Architekten ein elegantes Ausbaukonzept. Helle und natürliche Materialien gliedern die Funktionsbereiche der Praxis nachvollziehbar für Team und Patienten und schaffen ein cleanes Interior mit beruhigender Wirkung. Mit ELLANN beweisen Batek Architekten erneut ihr ausgeprägtes Materialverständnis und feines Gespür für Details.

Im Eingangsbereich treffen zeitlose Einbauten aus heller Eiche auf grobkörnig verputzte Wände und separieren Arbeits- und Patientenbereich optisch und funktional voneinander. Integrierte Garderobenschränke und Stauraum ermöglichen eine klare und gradlinige Ästhetik. Ergänzt wird diese durch einen monolithischen Empfangstresen aus gebürstetem Edelstahl. Diesem gegenüber stehen hell gerahmte Stahl-Glas-Wände, die nicht nur einen einladenden Wartebereich zonieren, sondern auch eine weiche Tageslichtquelle für das Entrée sind.

Durch eine großzügige Pivot Tür gelangt man von hier aus in einen intelligent organisierten Flur- und Behandlungsbereich. Feste Einbauten aus Eiche trennen Flur und Behandlungszonen nicht nur ästhetisch, sondern auch funktional voneinander. Die interne Organisation der Behandlungsfläche erfolgt über Vorhänge, die die insgesamt sechs Behandlungsplätze flexibel zonieren. Ein besonderes Highlight ist der elegant gestaltete VIP Bereich mit Blick über den Potsdamer Platz.

Getragen wird der Ausbau von einem hellen Pandomo Boden, der sich fugenlos durch die Praxis zieht. Polstermöbel in cremeweißem Bouclé, handgeknüpfte Teppiche aus Merinowolle und Beistelltische aus Travertin komplementieren den Ausbau.

/Ende.

BATEK ARCHITEKTEN

HINWEISE FÜR REDAKTEURE

Fakten

TEAM	Julia Jensen, Patrick Batek
FERTIGSTELLUNG	Dezember 2023
FLÄCHE	300 qm
LEISTUNG	LP 1-9
MATERIALIEN	Eiche, grobkörnig verputzte Wände, Edelstahl gebürstet, Stahl, Glas, Bouclé Stoff, Pandomo Boden, Teppiche Merinowolle, Travertin
FOTOGRAF	Marcus Wend

BÜROPROFIL

BATEK ARCHITEKTEN ist ein Büro für Innenarchitektur und Hochbau mit Sitz in Berlin. Das Portfolio umfasst öffentliche und private Projekte wie Wohnungen und Häuser, Ladengeschäfte und Praxen, Restaurants, Hotels und Büros. Häufig arbeiten BATEK ARCHITEKTEN in Bestandsgebäuden, die sie mit viel Respekt für das Vorhandene weiterentwickeln. Charakteristisch ist auch das Gespür für Materialien, Farben und Licht. Die Projekte des Büros zeichnen sich gleichermaßen durch klare architektonische Strukturen wie stimmige Atmosphären aus. BATEK ARCHITEKTEN verstehen sich als Dienstleister: Sie setzen die Wünsche der Auftraggeber in hoher Qualität individuell um und passen ihre Gestaltung wie ein Chamäleon an die jeweiligen Bedingungen und Bedürfnisse an.

www.batekarchitekten.com

PRESSEKONTAKT

Brand. Kiosk
Susanne Günther
batek@brand-kiosk.com
+49 (0)69 2649 1122



BATEK_ELLANN_MARCUSWEND_DSC03276-2.JPG



BATEK_ELLANN_MARCUSWEND_DSC03280.JPG



BATEK_ELLANN_MARCUSWEND_DSC03269.JPG



BATEK_ELLANN_MARCUSWEND_DSC03294.JPG



BATEK_ELLANN_MARCUSWEND_DSC03250.JPG



BATEK_ELLANN_MARCUSWEND_DSC03251-2.JPG

Verfügbares Bildmaterial.

Für hochauflösendes Bild- und Planmaterial wenden Sie sich bitte an Brand. Kiosk unter: batek@brand-kiosk.com
Bei Print-Veröffentlichungen bitten wir um Nennung des Fotografen und Zusendung eines Belegexemplares.



BATEK_ELLANN_MARCUSWEND_DSC03290.JPG



BATEK_ELLANN_MARCUSWEND_DSC03270.JPG



BATEK_ELLANN_MARCUSWEND_DSC03170-2_N.JPG



BATEK_ELLANN_MARCUSWEND_DSC03182-2.JPG



BATEK_ELLANN_MARCUSWEND_DSC03218-2-2.JPG



BATEK_ELLANN_MARCUSWEND_DSC03142-2.JPG

Verfügbares Bildmaterial.

Für hochauflösendes Bild- und Planmaterial wenden Sie sich bitte an Brand. Kiosk unter: batek@brand-kiosk.com
Bei Print-Veröffentlichungen bitten wir um Nennung des Fotografen und Zusendung eines Belegexemplares.



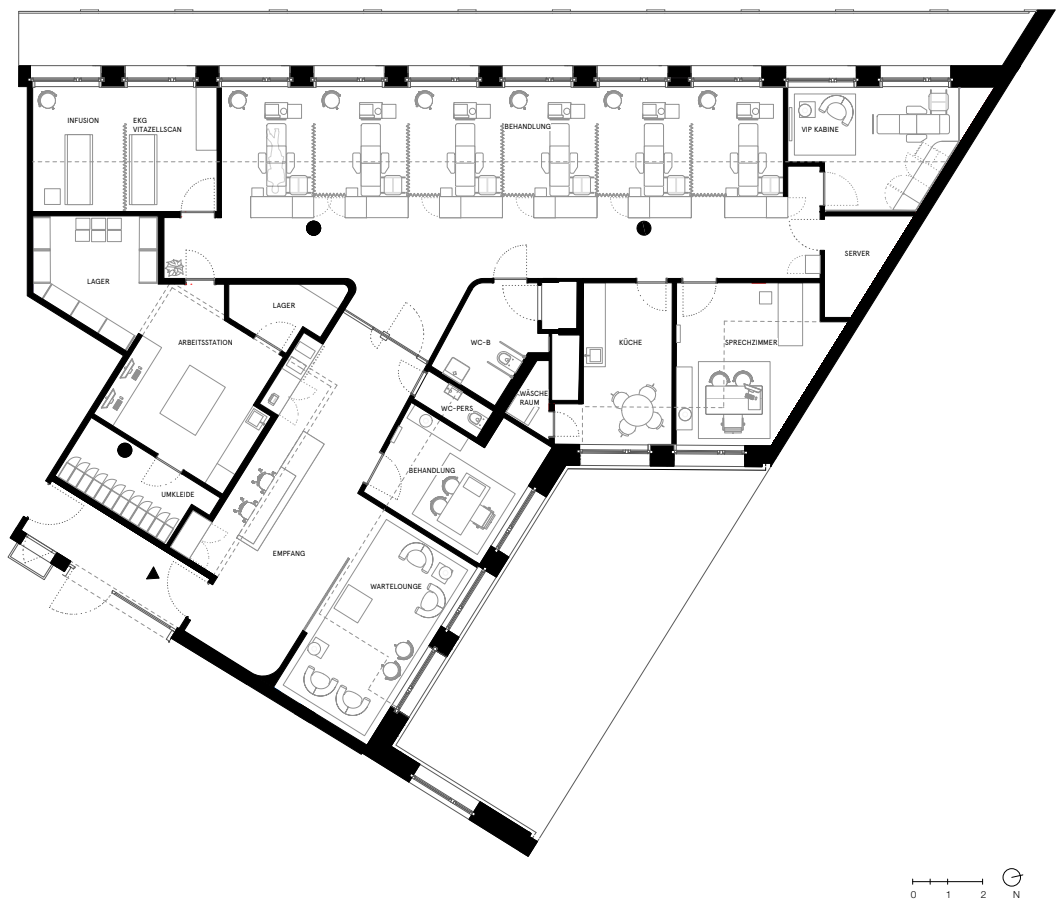
BATEK_ELLANN_MARCUSWEND_DSC03237-2.JPG



BATEK_ELLANN_MARCUSWEND_DSC03353.JPG

Verfügbares Bildmaterial.

Für hochauflösendes Bild- und Planmaterial wenden Sie sich bitte an Brand. Kiosk unter: batek@brand-kiosk.com
Bei Print-Veröffentlichungen bitten wir um Nennung des Fotografen und Zusendung eines Belegexemplares.



BA2213-ELLAN/INUSZ-GR_2.PDF

Verfügbares Bildmaterial.

Für hochauflösendes Bild- und Planmaterial wenden Sie sich bitte an Brand. Kiosk unter: batek@brand-kiosk.com
Bei Print-Veröffentlichungen bitten wir um Nennung des Fotografen und Zusendung eines Belegexemplares.