

# HOCH HINAUS: CRÉATION BAUMANN STATTET „NEWFOUNDLAND“-TURM IM HERZEN LONDONS AUS

Mitten im Herzen Londons, in der Canary Wharf, erweitert der vom Architekturbüro Horden Cherry Lee entworfene „Newfoundland“ Turm mit seinem markanten Exoskelett die Skyline der britischen Hauptstadt. Der Schweizer Textilspezialist Création Baumann stattet die über 600 Apartments mit Textilien im Umfang von rund 40 km aus. In Sonderfarben in der Schweiz gefertigt, sorgen die Stoffe für eine luxuriöses Wohngefühl und tragen zur Energieeinsparung bei. Das Projekt unterstreicht Création Baumanns textile Expertise und hochwertige Produktqualität.

Das Architekturbüro Horden Cherry Lee hat den Wohnhochhauskomplex Newfoundland mit seinem rautenförmigen Exoskelett im Londoner Stadtteil Canary Wharf entworfen. Insgesamt umfasst das 72.248 qm grosse, 58-stöckige Gebäude 636 Wohnungen, die vom Bauträger Canary Wharf Group vermietet werden. Das Gebäude ist das höchste Build-to-Rent-Projekt, das jemals im Vereinigten Königreich fertiggestellt wurde. Es ist Teil einer Strategie zur Erhöhung der Anzahl von Wohnimmobilien in dem überwiegend kommerziell genutzten Canary Wharf-Viertel.



Dank ihrer vorteilhaften Eigenschaften reduzieren die funktionalen Textilien von Création Baumann die Wärmeeinstrahlung und verbessern das Raumklima. In den Luxus-Apartments im Newfoundland-Tower bewirken die Vorhänge von Création Baumann eine Energieeinsparung von bis zu 14 %. Sämtliche Fenster des 220 m hohen Gebäudes wurden mit eleganten Vorhängen aus SINFONIA CS ausgestattet, die dank der weissen Farbgestaltung das Licht reflektieren und den Bewohner\*innen ein Maximum an Privatsphäre und Exklusivität bieten. Mittels einer Vorhangschiene konnte der Stoff möglichst nah an der Verglasung angebracht werden, was zu einer konstanten Lichtreflektion führt. Dadurch heizen die Räume weniger stark auf und der Energieverbrauch durch Klimaanlage wird deutlich reduziert. Zusätzlich wurde ein zweites Schienen-System angebracht, sodass hinter dem transparenten Vorhangstoff ein gefütterter Vorhang zusätzliche Abdunklung ermöglicht.

Création Baumann entwickelt regelmässig Sonderanfertigungen für grosse internationale Interior-Projekte. Bei dem Mega-Projekt in der Londoner Innenstadt kommt eine speziell auf das Interiorkonzept abgestimmte Sonderfarbe des dichten Vorhangstoffes LORD zum Einsatz, die für ein raffiniertes, aber dennoch einheitliches Erscheinungsbild mit Tiefe und Charakter sorgt. In Langenthal in der Schweiz entwickelt, gewoben und gefärbt steht LORD exemplarisch für die hochwertige Schweizer Textilqualität und spiegelt Création Baumanns Anspruch an eine hohe Produktqualität und eine nachhaltige Herstellung.

Mit über 130 Jahren Erfahrung und einer eigenen Produktionsstätte in der Schweiz ist Création Baumann Experte für hochwertige und technologisch ausgefeilte Textilien, die neben einem anspruchsvollen Design auch langlebige Qualität und exzellente Funktionalität bieten. Die Ausstattung des Newfoundland-Towers belegt die Expertise des Textilspezialisten auf höchstem Niveau und unterstreicht das internationale Renommee des Schweizer Traditionsunternehmens.



# HINWEISE FÜR DIE REDAKTION

## PROJEKTINFORMATIONEN

|                 |  |
|-----------------|--|
| Objekt          | Newfoundland,<br>London, UK  |
| Architekturbüro | HCL Architects<br>London, UK   |
| Interior Design | Canary Wharf Group, Vertus   |
| Partner         | Interlace  |
| Fotos           | Peter Matthews   |
| Textilien       | LORD (Sonderfarbe): 17.000 m<br>SINFONIA CS (Col. 1013): 13.000 m<br>SALTO (Futterstoff): 10.000 m |

## ÜBER CRÉATION BAUMANN

Das zukunftsweisende Schweizer Familienunternehmen Création Baumann entwirft, produziert und vertreibt innovative textile Lösungen für die Raumgestaltung. Diese werden als gestaltende und funktionale langlebige Elemente der Innenarchitektur eingesetzt und werden sowohl den Anforderungen an Funktionalität und Design als auch dem Schutz von Mensch und Umwelt gerecht. Das Portfolio der Marke umfasst Akustiklösungen, Einrichtungstextilen wie Vorhang- und Möbelstoffe, Funktionstextilien sowie Systeme für die Innenbeschattung.

Weltweit führend im Bereich akustischer Lösungen für die Raumgestaltung, wird die Marke seit mehr als 130 Jahren angetrieben von einem Pioniergeist, der immer wieder für Textilinnovationen sorgt. Herausforderungen in der Architektur und Innenraumgestaltung, eine tiefe Leidenschaft für Design und Raumgestaltung sowie die hohe technologische Kompetenz sind zentral für die Entwicklung innovativer textiler Lösungen von Création Baumann. Dabei sind die Textilkollektionen

# HINWEISE FÜR DIE REDAKTION

CRÉATION  
BAUMANN

geprägt von zeitlosem, klarem Design einerseits sowie charakterstarken Entwürfen andererseits. Um dem Schutz von Mensch und Umwelt gerecht zu werden, ist Nachhaltigkeit ein zentraler Bestandteil der Marke Création Baumann. Mit einem bedeutenden Anteil der Produktionsprozesse in Langenthal, der Förderung von Recyclingprozessen auf allen Stufen und dem kompromisslosen Qualitätsanspruch an die Langlebigkeit der hochwertigen Textilien, reduziert Création Baumann bei der Produktion seiner Textilien die Umweltbelastung auf ein Minimum.

[creationbaumann.com](http://creationbaumann.com)

## **PRESSEKONTAKT DACH**

Brand. Kiosk  
Susanne Günther Neves / Lisa Ruhwinkel  
[creation-baumann@brand-kiosk.com](mailto:creation-baumann@brand-kiosk.com)  
+49 (0)69 2691 5397

# AUSWAHL DES BILDMATERIALS

CRÉATION  
BAUMANN

Um hochaufgelöste Bilder zu erhalten, kontaktieren Sie bitte Brand. Kiosk via: [creation-baumann@brand-kiosk.com](mailto:creation-baumann@brand-kiosk.com)



NFL.20.11.20No.010.JPG



CD5797No.014.jpg



NFL.20.11.20No.045.JPG



NFL.20.11.20No.048.JPG



NFL.20.11.20No.052.JPG



NFL.20.11.20No.056.JPG

# AUSWAHL DES BILDMATERIALS

CRÉATION  
BAUMANN

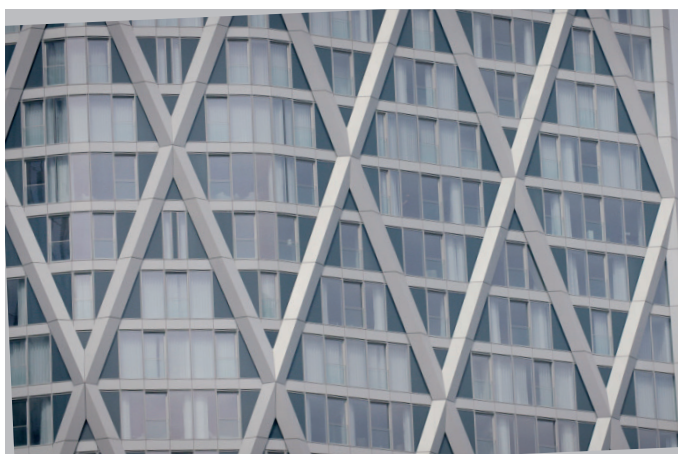
Um hochaufgelöste Bilder zu erhalten, kontaktieren Sie bitte Brand. Kiosk via: [creation-baumann@brand-kiosk.com](mailto:creation-baumann@brand-kiosk.com)



Interlace\_Vertus\_Stills\_049.jpg



Interlace\_Vertus\_Stills\_043.jpg



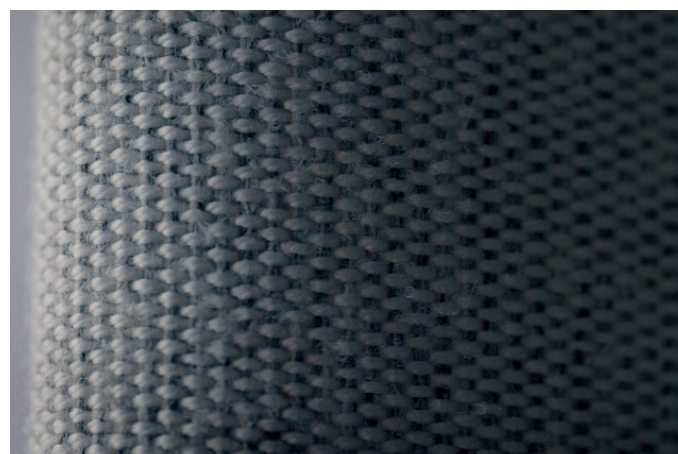
Interlace\_Vertus\_Stills\_046.jpg



Interlace\_Vertus\_Stills\_050.jpg



Interlace\_Vertus\_Stills\_018.jpg



Interlace\_Vertus\_Stills\_038.jpg