

# Heimtextil



## PRESSE MITTEILUNG

Dezember 2025

### **Hembus präsentiert handgefertigte Unikate auf der Heimtextil 2026 in Frankfurt**

Seit 1894 steht die Tapetenmanufaktur Hembus für meisterlich gefertigte Tapeten aus dem Odenwald – geprägt von gelebter Tradition und einzigartiger Handwerkskunst. Hembus kündigt seine Teilnahme an der Heimtextil 2026 in Frankfurt am Main an und präsentiert dort die besondere Kunst traditionell gefertigter Wandbeläge. Vom 13. bis 16. Januar 2026 können Besuchende in Halle 3.0 am Stand B31 erleben, wie historische Techniken, zeitgenössisches Design und manufakturstische Sorgfalt zu einzigartigen Tapetenunikaten verschmelzen.

Hembus blickt auf eine über 130-jährige Geschichte zurück und gehört zu den wenigen Manufakturen, die ihre Tapeten vollständig im klassischen Siebdruckverfahren herstellen. Jede Rolle entsteht in der historischen Hofreite im Odenwald und wird dort Schicht für Schicht im handwerklichen Prozess aufgebaut. Die Kombination aus künstlerischem Anspruch, technischer Präzision und traditioneller Fertigung verleiht den Tapeten einen unverwechselbaren Charakter, der weltweit in Museen, Schlössern, Hotels und anspruchsvollen Innenräumen geschätzt wird.

Auf der Heimtextil 2026 stellt Hembus sowohl historische Rekonstruktionen als auch aktuelle Entwürfe vor, die das gestalterische Spektrum der Manufaktur zeigen. Mit mehr als 800 historischen und zeitgenössischen Mustern bietet die Tapetenmanufaktur Hembus eine außergewöhnliche Vielfalt – eine Kollektion, die von Jugendstil und Art Déco bis zu modernen Interpretationen reicht. Kräftige Farben treffen auf opulente Ornamente, zarte Farbtönen auf feine Linienführung. Jede Tapete, jede Borte ist ein Unikat auf feinem Papier, das sich frei miteinander kombinieren lässt und so unendliche Gestaltungsmöglichkeiten für charaktervolle Räume eröffnet. So erzählt jedes Motiv seine eigene Geschichte und verbindet traditionelle Handwerkskunst mit zeitgemäßem Design – für Räume, die Persönlichkeit und Anspruch vereinen.

Besuchende der Heimtextil erhalten Einblicke in die Entstehungsprozesse, angefangen bei den handgemalten Negativen bis hin zu den mehrschichtigen Farbdurchläufen der Siebdruckmaschine. Der Messeauftritt macht sichtbar, was Hembus seit Generationen auszeichnet: die Bewahrung eines seltenen Handwerks und die Fähigkeit, dieses in zeitgemäßer Form weiterzuentwickeln. Hembus lädt alle Interessierten herzlich ein, die Vielfalt der Kollektion ebenso wie die handwerkliche Tiefe der Fertigung auf der Heimtextil zu entdecken.

# HINWEISE FÜR DIE REDAKTION

## ÜBER HEMBUS

Seit über 130 Jahren steht die Tapetenmanufaktur Hembus für die außergewöhnliche Verbindung aus künstlerischer Tradition, handwerklicher Perfektion und kultureller Verantwortung. In der historischen Hofreite im Odenwald entstehen Wandbeläge, die weltweit einzigartige Räume prägen – gefertigt im klassischen Siebdruck, Schicht für Schicht in sorgfältiger Handarbeit. Die legendäre Siebdruckmaschine „Julius“, eigens für die Rekonstruktion des Frankfurter Goethehauses in den 1950er-Jahren entwickelt, bildet dabei bis heute das Herzstück der Produktion.

Hembus verbindet Tradition und Innovation zu einem einzigartigen Ganzen: von historischen Rekonstruktionen für bedeutende Bauwerke, individuellen Sonderanfertigungen oder modernen Entwürfen, die zeitgenössische Ästhetik mit traditionellen Fertigungstechniken verschmelzen. Heute finden sich Hembus-Tapeten in Prestigeobjekten auf der ganzen Welt – vom Schloss Neuschwanstein bis zum Museum of Modern Art in New York.

Mit mehr als 800 Mustern und einer über Generationen gewachsenen Expertise schafft Hembus Tapeten von besonderem Charakter – Kunstwerke aus Papier, die Geschichte bewahren und Räume zum Erzählen bringen. Seit 2023 gehört Hembus zur Steuernagel & Lampert-Familie. Dieser Zusammenschluss zweier Traditionsunternehmen stärkt das kulturelle Erbe der Marke, bewahrt wertvolles Wissen und eröffnet neue Wege für eine zukunftsorientierte Weiterentwicklung.

–» [hembus-tapeten.com](https://hembus-tapeten.com)

## HEMBUS AUF DER HEIMTEXTIL

### Messe Frankfurt

Ludwig-Erhard-Anlage 1  
60327 Frankfurt am Main

### Halle 3.0

### Stand B31

13.-15. Januar 2026:  
9:00 bis 18:00 Uhr

16. Januar 2026:  
9:00 bis 17:00 Uhr

## PRESSEKONTAKT

Für zusätzliche Informationen, Interviewanfragen oder hochauflösendes Bildmaterial kontaktieren Sie bitte:

### Brand. Kiosk

Susanne Günther Neves  
Sophia Sarbinowski

E [hembus@brand-kiosk.com](mailto:hembus@brand-kiosk.com)  
T +49 (0)69 2649 1122

[brand-kiosk.com](https://brand-kiosk.com)

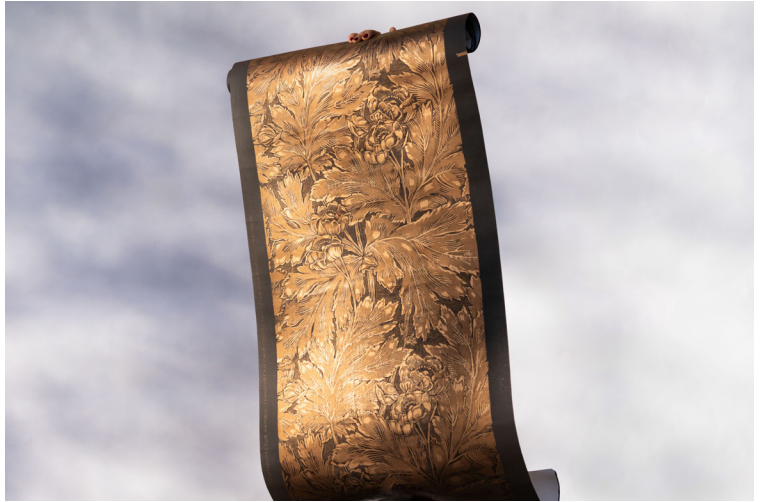




Hembus\_17\_IngmarKurth



Hembus\_5\_IngmarKurth



Hembus\_8\_IngmarKurth



Hembus\_2\_IngmarKurth



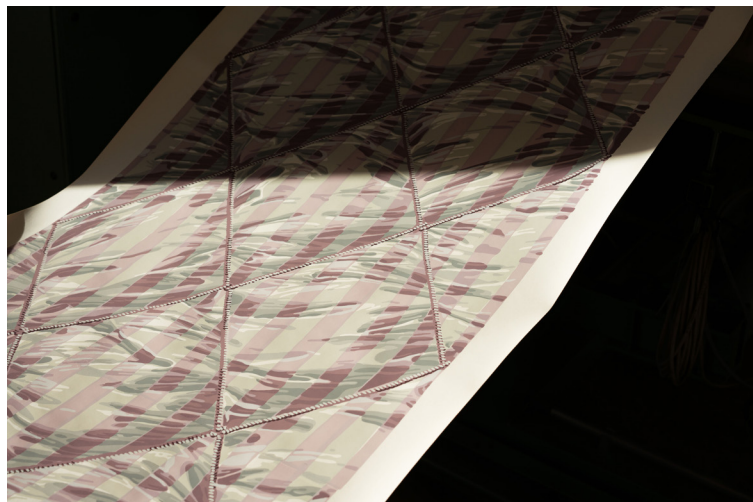
Hembus\_27\_IngmarKurth



Hembus\_28\_IngmarKurth



Hembus\_13\_IngmarKurth



Hembus\_4\_IngmarKurth



Hembus\_23\_IngmarKurth



Hembus\_26\_IngmarKurth

Für hochauflösendes Bildmaterial wenden Sie sich bitte an Brand. Kiosk unter: [hembus@brand-kiosk.com](mailto:hembus@brand-kiosk.com).





Hembus\_7\_IngmarKurth



Hembus\_1\_IngmarKurth



Hembus\_29\_IngmarKurth



Hembus\_9\_IngmarKurth



Hembus\_10\_IngmarKurth



Hembus\_21\_IngmarKurth



Hembus\_12\_IngmarKurth



Hembus\_18\_IngmarKurth



Hembus\_30\_IngmarKurth



Hembus\_11\_IngmarKurth

Für hochauflösendes Bildmaterial wenden Sie sich bitte an Brand. Kiosk unter: [hembus@brand-kiosk.com](mailto:hembus@brand-kiosk.com).

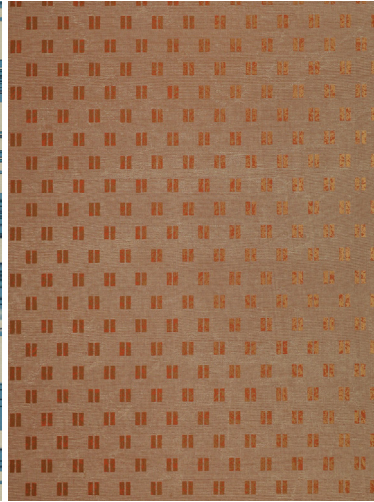




Tapete 513 A - Henry van dae Velde



Tapete 637 - Phantastisches China



Tapete 586 - Lübeck



Tapete 162 - Blätter - grün



Tapete 410 - Papageien



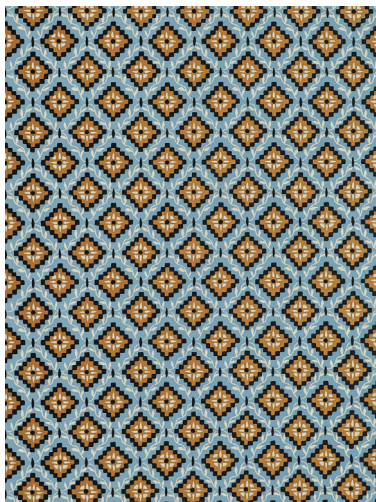
Tapete 433 - Herrenzimmer



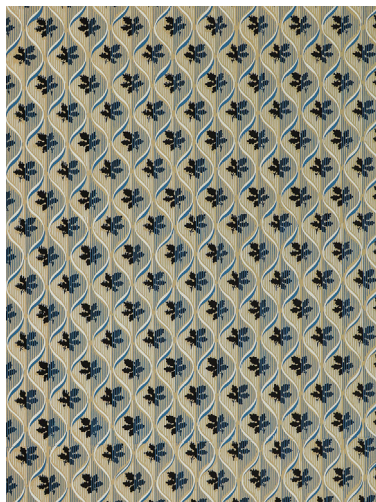
Tapete 483 - Cornelia



Tapete 575 - Schilf



Tapete 448 - Brüder Grimm



Tapete 439 - Schattenspiel



Tapete 3090 - Steppdecke - Rosé



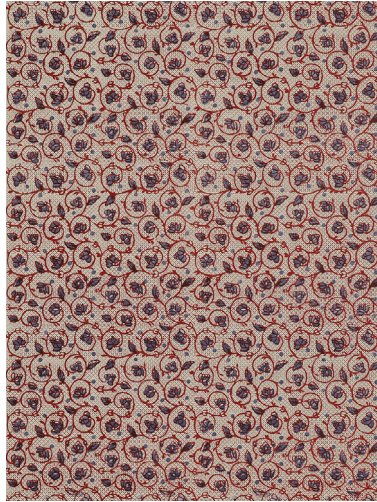
Tapete 487 - Wandervögel

Für hochauflösendes Bildmaterial wenden Sie sich bitte an Brand. Kiosk unter: [hembus@brand-kiosk.com](mailto:hembus@brand-kiosk.com).





Tapete 630 - Rosa



Tapete 629 - Michaelis



Tapete 513 - Henry van dae Velde



Tapete 260 - Grüne Bibliothek



Tapete 481 - Vasen aus Schwetzingen



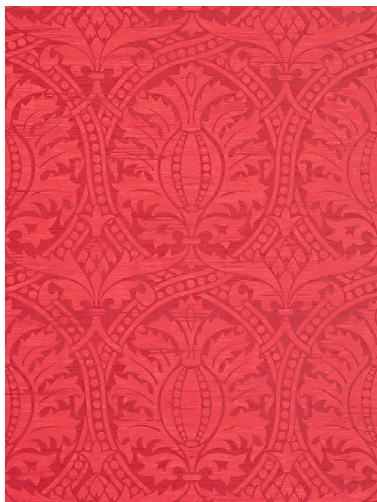
Tapete 476 - Rosenmedaillon



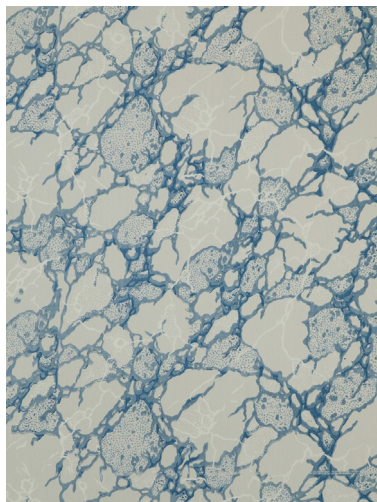
Tapete 1500 - Sackleinen



Tapete 681 - Riemensperger



Tapete 3033 A - Granatapfel



Tapete 272 B - Blauer Marmor



Tapete 431 C - Weiße Blumenranken



Tapete 580 - Chinesische Szenen

Für hochauflösendes Bildmaterial wenden Sie sich bitte an Brand. Kiosk unter: [hembus@brand-kiosk.com](mailto:hembus@brand-kiosk.com).